

# 1.IDENTIFICACIÓN DOS INTEGRANTES DO HUB

## Entidade coordinadora

Nome da entidade coordinadora	CEAGA – Cluster de Empresas de Automoción de Galicia
-------------------------------	--

## Entidades participantes

Actor(es) en representación da oferta	AIMEN, CTAG, Gradient, Grupo Robert Bosch España, Inova Labs, ITG, Situm y empresas del Cluster TIC.
Actor(es) en representación da demanda	Clavo Congelados, Conservas Calvo, Feiraco, GKN Driveline Vigo, Groupe PSA, Grupo Nueva Pescanova, Kiwi Atlántico, Marsan Transformaciones Superficiales, Martín Códax y empresas de CEAGA y de CLUSAGA.
Actor(es) en representación da transferencia tecnolóxica e do coñecemento	AIMEN, CEAGA (UCC+BFA), CLUSAGA, CLUSTER TIC, CTAG, FEUGA, GRADIANT, Inova Labs e ITG.
Presenza de PEMEs e empresas tractoras	<u>Pymes:</u> Feiraco, Inova Labs, Kiwi Atlántico, Marsan Transformaciones Superficiales, Martín Códax, Situm, pymes de CEAGA, CLUSAGA y Cluster TIC. <u>Empresas tractoras:</u> Conservas Calvo, Clavo Congelados, GKN Driveline Vigo, Groupe PSA, Grupo Nueva Pescanova y grandes empresas de CEAGA y CLUSAGA.
Cal vai ser o/s centro/s de competencia e por que?	Varios centros de competencia, cada uno en su ámbito de especialización pero conectados entre sí.

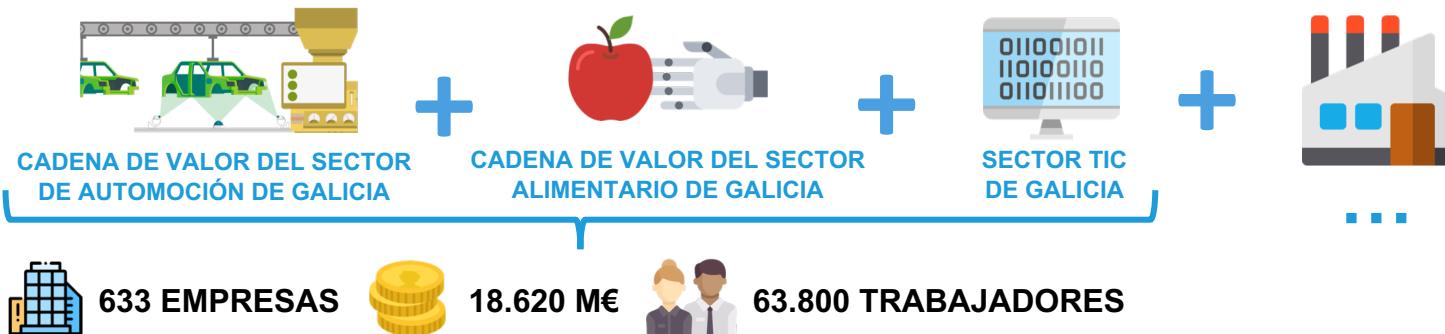
## 2. VISIÓN

Santiago de Compostela, 5/10/18

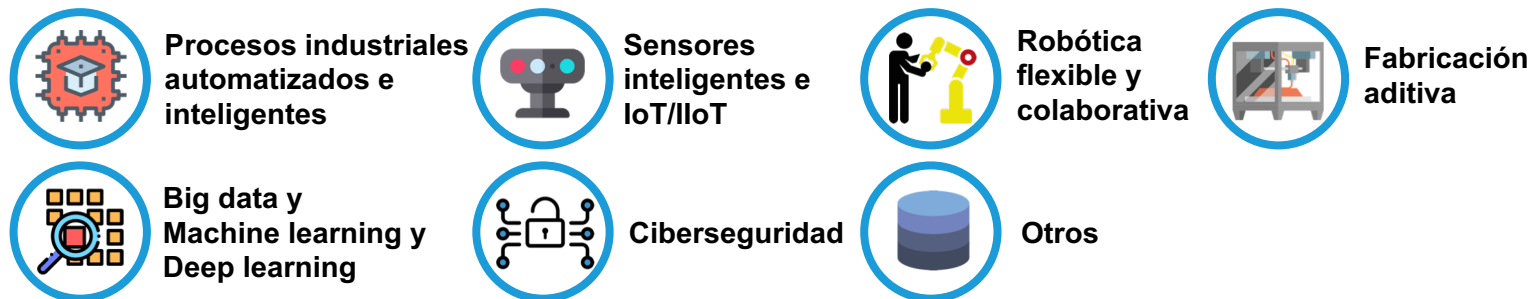
### a) Aportación do Hub á RIS3 Galicia e á mellora da competitividade da economía de Galicia:

El HUB FoF mejorará la competitividad de la economía gallega gracias a la transformación digital y al aumento de la intensidad tecnológica del ecosistema industrial, es decir, convertir las actuales fábricas en fábricas más automatizadas, inteligentes, flexibles, sostenibles, conectadas y sociales, donde las personas sean el elemento nuclear. El DIH está alineado con el Reto 2 del RIS3 de Galicia.

a.1)  
*Cadeas de valor ás  
que estará orientado*



a.2)  
*Identificación de  
Tecnoloxías*



## 2. VISIÓN

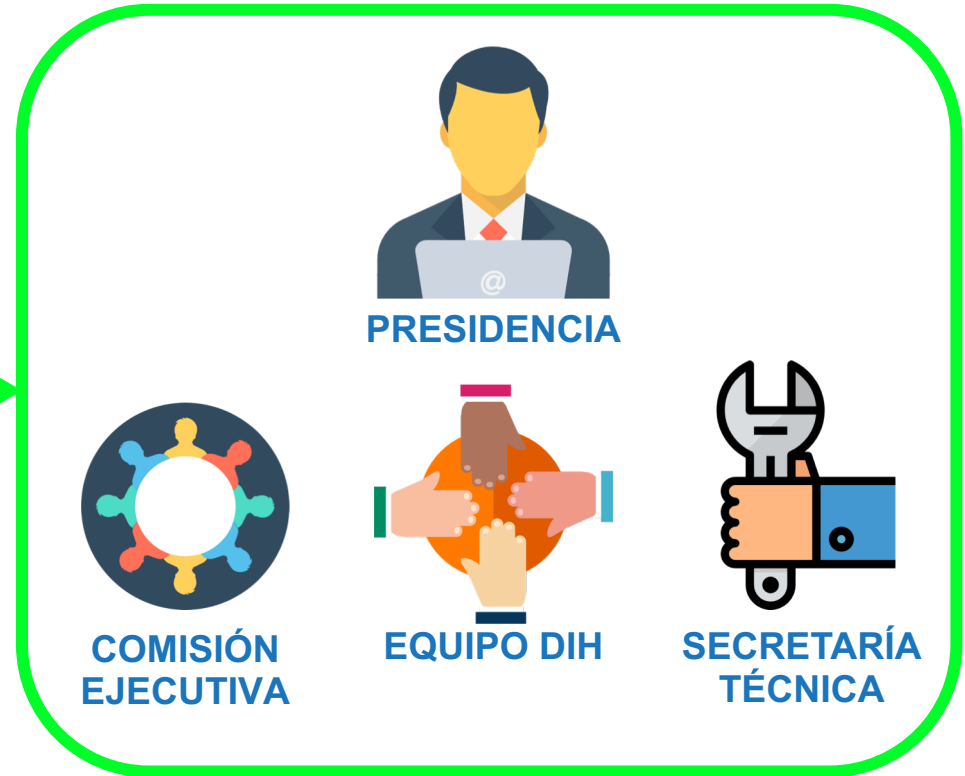
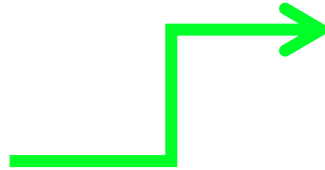
### b) Modelo de negocio do Hub: Identificación de fontes privadas e públicas e privadas de financiamento

El HUB Fábrica del Futuro debe ser económicamente viable, para lo cual, las empresas deben demandar sus servicios y, a la vez, estar dispuestas a pagar por ellos. Las fuentes de financiación pueden ser:

- Fuentes de financiación pública:
  - Subvenciones o convocatorias regionales (fondos regionales de I+D+i, etc).
  - Subvenciones o convocatorias nacionales (Fondos nacionales de I+D, programas del CDTI o de los Ministerios competentes).
  - Subvenciones o convocatorias europeas (H2020, COSME, Fondos estructurales y de inversiones europeos, Feder, FSE, etc).
  - Convenios regionales o nacionales.
- Fuentes de financiación privada:
  - Aportaciones Fundacionales.
  - Pago cuotas anuales.
  - Cuotas participación en proyectos.
  - Pago por servicios.
  - Patrocinios.

### 3. OPERACIÓN

#### a) Modelo de gobernanza do Hub



### 3. OPERACIÓN

Santiago de Compostela, 5/10/18

#### b) Plan de actuación

*b.1) Actividades preparatorias para a posta en marcha: recursos necesarios e planificación temporal*

##### FASE 0 ANTEPROYECTO PROPUESTA CONCEPTUAL

Criterios, propuestas de regiones y modelos de referencia a analizar

Definir las necesidades del ecosistema industrial

Identificación modelo DIH y definición de la visión, misión y objetivos estratégicos

ENERO > SEPTIEMBRE 2018

##### FASE 1 PROPUESTA FUNCIONAL

Determinar las bases ya existentes

Identificación de los servicios que el DIH podría ofrecer

Conclusiones de las regiones y modelos de referencia analizados

Elaborar un Plan Director

Propuesta funcional y organizativa

Desarrollar un modelo de negocio coherente

Plan de puesta en marcha

OCTUBRE 2018 > MAYO 2019

##### FASE 2 INICIO OPERATIVO DIH

Puesta en marcha del HUB

Construir alianzas y establecer colaboraciones

JUNIO 2019 >

### 3. OPERACIÓN

#### b) Plan de actuación

*b.2)  
Catálogo  
inicial de  
servizos*

Los servicios propuestos y ofertados por el DIH se podrían agrupar en torno a áreas, para facilitar que las empresas, sobre todo las pymes, puedan acceder correctamente a sus demandas y necesidades tecnológicas.

Algunos de los servicios que se podrían ofrecer son: actos, eventos de difusión de la transformación digital, compartir buenas prácticas, acceso a infraestructuras, co-creación, living labs, formación 4.0, conectar y alinear las necesidades de las empresas con la formación de universidades y formación profesional, co-working, apoyo a start-ups mediante tutores de empresas tractoras, convocatorias sobre retos específicos de la industria, fondos en cascada, etc.

#### c) Ámbito territorial do Hub e Estratexia interrexional

El DIH tiene un foco en la transformación digital de las empresas industriales de Galicia y el alcance de sus actividades superan el ámbito regional, nacional e internacional.

## 4. CAPACIDADE TÉCNICA

### a) Capacidade e experiencia dos membros do Hub. Posibles actividades coordinadas con outros Hubs rexionais

#### CAPACIDADES Y EXPERIENCIA – SALA 4.0



#### POSIBLES ACTIVIDADES

Proyectos cooperativos  
internacionales

Diagnósticos 4.0

Sesiones buenas  
prácticas 4.0

Acceso a  
infraestructuras

Benchmarkings

Formación 4.0

Networking

Nuevos perfiles y  
competencias

Fomento relaciones  
comerciales

...

### b) Identificación das infraestruturas e localizacións

El HUB contará con las instalaciones de los centros de competencias que lo conformen.