

19 de junio 2026 – Sede GAIN  
Santiago de Compostela

#innovacion  
#ayudascdti  
#asesoramiento  
#internacionalizacion

# Partenariados europeos sectoriales en el ámbito de la sostenibilidad

## ¿Qué son, cómo funcionan y en cuáles participa CDTI?

**Verónica Estruch Giner / Héctor González**

Puntos de Contacto para partenariados Agroecology y AgData /  
SBEP y Water4All  
Departamento de Cooperación Tecnológica Internacional (CDTI)

 [veronica.estruch@cdti.es](mailto:veronica.estruch@cdti.es) / [hector.gonzalez@cdti.es](mailto:hector.gonzalez@cdti.es)

EUROPEAN PARTNERSHIP



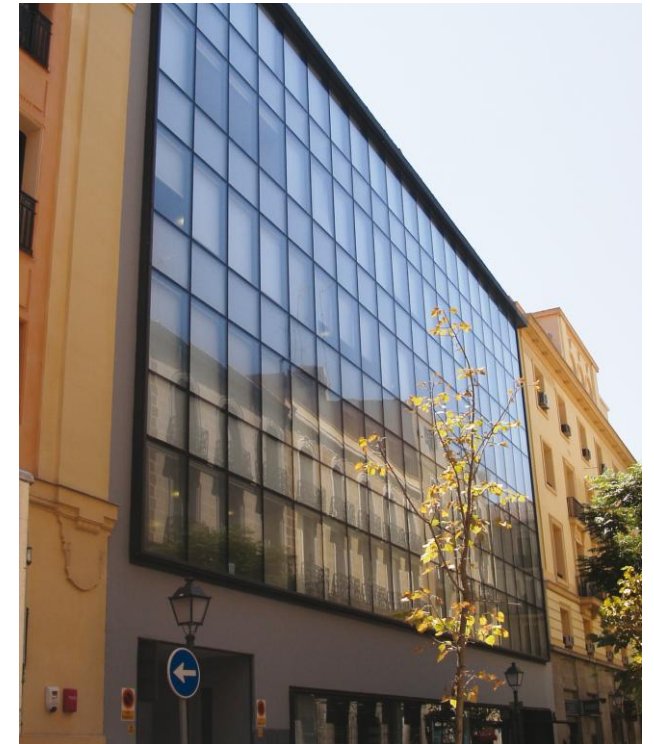
# Centro para el Desarrollo Tecnológico y la Innovación (CDTI)

Entidad pública empresarial, creada en 1977, dependiente del Ministerio de Ciencia, Innovación y Universidades.

➔ **Objetivo:** promover la innovación y el desarrollo tecnológico de las empresas españolas.

## ➔ Funciones:

- Evaluación técnico-económica y concesión de **ayudas** a proyectos de I+D.
- Apoyo a la **creación y consolidación de empresas** de base tecnológica.
- Promoción de la **transferencia internacional de tecnología** empresarial y de los servicios de apoyo a la **innovación tecnológica**.
- Reforzar la **competitividad** y el posicionamiento de las empresas españolas en el terreno internacional.



# Horizonte Europa

➤ Horizonte Europa es el nuevo Programa Marco de Investigación e Innovación (I+i) de la Unión Europea para 2021-2027.

➤ Principal iniciativa de la Unión Europea para el fomento de la I+i, desde la concepción hasta la introducción en el mercado.

➤ Con un presupuesto de 95'5 M€, sirve de complemento a la financiación nacional y regional en I+i.

➤ Estructura en 3 pilares: Ciencia excelente, Restos globales y Europa innovadora.



Estructura Programa Marco europeo de financiación de la I+D, Horizon Europe

# Partenariados cofinanciados HE-Pilar II



➤ Asociaciones entre Comisión Europea y Estados Miembros.

➤ Dar respuesta a grandes retos a través de actividades adicionales de los socios v proyectos financiados a través de convocatorias externas al partenariado.

## Partenariados – Tipos en Horizonte Europa

Características y Definición	Coprogramados:	Cofinanciados:	Institucionales:
	A partir de memorandos de entendimiento o acuerdos contractuales aplicados independientemente por los socios y por Horizonte Europa	A partir de un programa común acordado y ejecutado por los socios, compromiso de los socios respecto de las contribuciones financieras y en especie	A partir de una dimensión a largo plazo y de la necesidad de un alto nivel de integración; basados en los artículos 185/187 del TFUE y en el reglamento EIT, apoyados por Horizonte Europa
	Dentro de los programas de trabajo de los clústeres	Cofinanciación de los Estados	Programas independientes con ciertas derogaciones
H2020	Partenariados Público Privados Contractuales: EeB, FoF, Robotics, SPIRE	ERANETs, European Joint Programmes	Joint Technology Initiatives, Knowledge Innovation Communities

➤ Lanzamiento de 49 partenariados en el primer periodo de programación y previsión de 9 más entre 2025 y 2027.

➤ Cada partenariado lanza sus propias convocatorias de financiación y tiene sus propias normas.

Tipos de partenariados europeos en Horizonte Europa

# Partenariados sectoriales en los que participa CDTI\*



Energía

Ciudades sostenibles

Tecnologías del agua

Sector forestal

Biodiversidad

Bioeconomía azul

Agroecología

Salud animal

Sistemas alimentarios sostenibles

Agricultura de Datos

Materias primas



EU Partnership  
Agriculture of Data



[\\*https://www.cdti.es/partenariados-cofinanciados-horizonte-europa](https://www.cdti.es/partenariados-cofinanciados-horizonte-europa)

EUROPEAN PARTNERSHIP



# Diferencias con Horizonte Europa

1

Financiación descentralizada:

A cada socio le concede la ayuda su **propia agencia**, a nivel nacional o regional.



2

Alta tasa de éxito:

- **Tasa de éxito media CDTI: 25%**
- Tasa de éxito media internacional: 23%

3

Proyectos más reducidos

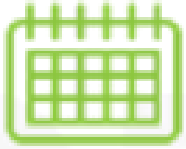
- **Presupuesto medio recomendado** empresas españolas: **200.000€**
- Presupuesto medio proyecto internacional: 2M€
- Número de **socios** promedio: 5-8.

# Nociones básicas



- **Singularidad**: cada partenariado tiene su propia web donde se publican sus convocatorias.
- **Agenda estratégica**: cada partenariado sigue una agenda estratégica de investigación e innovación en la que se basan las temáticas de sus convocatorias.
- **Periodicidad de convocatorias**: convocatorias anuales.
- **Calendario**: cada partenariado sigue su propio calendario (que se suele mantener en las distintas ediciones).
- **Evaluación centralizada**: siguiendo los criterios de Excelencia, Impacto e Implementación.

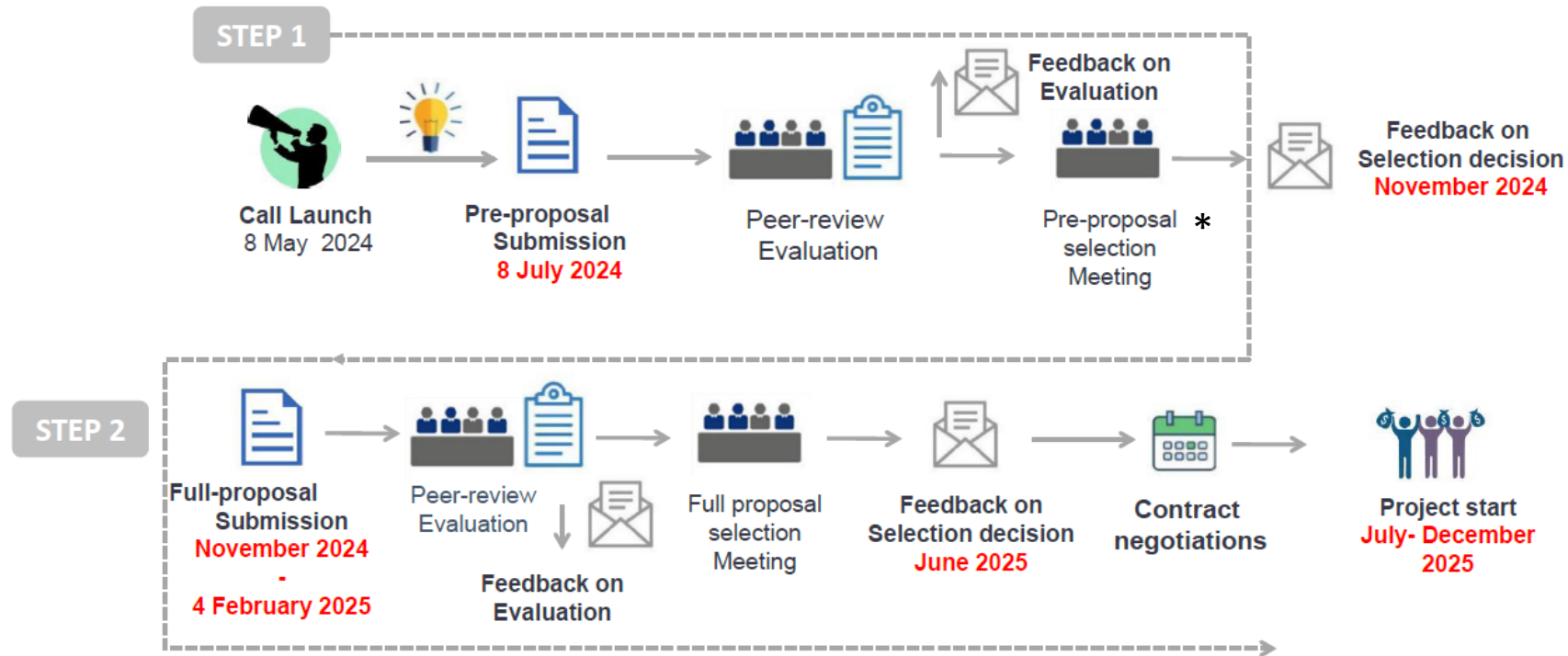
# Ejemplo de convocatoria de partenariado



- Solicitantes: **consorcios internacionales (al menos 3 socios)**.
- Con participación de la mayoría de **EEMM y Países Asociados**.
- Solicitud en **dos fases**: *pre-proposal* y *full proposal*.
- Proyectos de I+i.
- Proceso de **solicitud y justificación en dos fases**:
  - con CDTI
  - y con el Partenariado (el Coordinador).
- Se solicita la financiación tras la publicación de una **convocatoria de adjudicación directa** publicada en el BOE.

# Ejemplo de calendario internacional

➤ Cada partenariado lanza sus propias convocatorias de financiación, con sus propias normas, calendarios y requisitos.



Ejemplo de calendario de la convocatoria de EUP-AHW (en otros partenariados las fechas serán diferentes, aunque los tiempos será parecidos)

➤ Convocatoria abierta 2 meses.

➤ Dos fases: paso a fase 2 sólo por invitación.

➤ Revisión de elegibilidad nacional previa a la evaluación.

➤ Aprox. 3-4 meses de evaluación (por fase).

➤ Resolución a un año vista aprox.

# Procedimiento de evaluación y financiación (1)

## Fase 1: *pre-proposal*

Procedimiento internacional  
+  
Procedimiento nacional (PAR)

Elegibilidad nacional  
+ el. internacional  
+ Evaluación internacional

Selección de las propuestas mejor puntuadas

Procedimiento internacional de presentación de *full proposal*

**Envío solicitudes**

**Evaluación centralizada**

**Invitación a Fase 2**

**Acceso a fase 2**

# Procedimiento de evaluación y financiación

## Fase 2: *full proposal*

Procedimiento  
internacional

Elegibilidad  
internacional  
+ Evaluación  
internacional

Selección de las  
propuestas  
mejor puntuadas  
hasta  
disponibilidad de  
fondos

Solicitud de  
financiación  
individualizada  
Convocatoria  
CDTI [BOE-SERA](#)

**Envío de *full proposals***

**Evaluación  
centralizada**

**Aprobación**

**Financiación  
descentralizada**

# Partenariados sectoriales en los que participa CDTI\*



Energía

Ciudades sostenibles

Tecnologías del agua

Biodiversidad

Bioeconomía azul

Agroecología

Salud animal

Sistemas alimentarios sostenibles

Agricultura de Datos

Materias primas

Forestal



\*<https://www.cdti.es/partenariados-cofinanciados-horizonte-europa>

EUROPEAN PARTNERSHIP



# ¿Qué es el partenariado *Agroecology*?

*Accelerating Farming Systems Transition: Agroecology Living Labs and Research Infrastructures*

Persona de contacto en CDTI: [veronica.estruch@cdti.es](mailto:veronica.estruch@cdti.es)

Impulsar un **sector agrícola capaz de afrontar cambio climático, pérdida de biodiversidad, seguridad y soberanía alimentarias y sostenibilidad ambiental**, garantizando la **rentabilidad** y la **dignidad de la profesión agraria**.

- **Rediseño de ecosistemas y explotaciones:** Prácticas para reducir insumos químicos y restaurar la biodiversidad.
- **Cadenas de valor y modelos de negocio:** Conexión justa entre campo y mercado para asegurar la viabilidad económica del agricultor.
- **Innovación abierta (*Living Labs*):** Experimentación participativa que involucra a academia, agricultores/as y ciudadanos/as.
- **Gobernanza y Políticas:** Alineación de incentivos y normativas para eliminar bloqueos en la transición.



**THE AGROECOLOGY  
PARTNERSHIP'S  
SRIA**

<https://www.agroecologypartnership.eu/>

# ¿Qué es el partenariado **Agroecology**?

*Accelerating Farming Systems Transition: Agroecology Living Labs and Research Infrastructures*

Persona de contacto en CDTI: [veronica.estruch@cdti.es](mailto:veronica.estruch@cdti.es)



## **PRÓXIMA CONVOCATORIA: 4ª**

**Preanuncio: Octubre 2026.**

**Apertura: Diciembre 2026.**

<https://www.agroecologypartnership.eu/>



EU Partnership  
Agriculture of Data

# ¿Qué es el partenariado **AgData**?

*Unlocking the potential of data for sustainable agriculture*

Persona de contacto en CDTI: [veronica.estruch@cdti.es](mailto:veronica.estruch@cdti.es)



**Potencial de los datos para una agricultura sostenible y el apoyo a las políticas.**

<https://agricultureofdata.eu/>

- **Tecnologías y gestión de datos:** Investigación en infraestructuras de datos, integración, calidad y uso de Inteligencia Artificial (IA).
- **Soluciones para la agricultura sostenible:** Sistemas de apoyo a la decisión (DSS), modelado de explotaciones y soluciones para desafíos ambientales como el cambio climático y la biodiversidad.
- Apoyo a las **políticas:** Desarrollo de soluciones basadas en datos para el seguimiento y la evaluación de la **Política Agrícola Común (PAC)**.
- Actividades horizontales: Casos de Uso, Gobernanza de datos, estándares de seguridad y creación de sinergias entre los sectores público y privado.

EUROPEAN  
PARTNERSHIP



Co-funded by  
the European Union

• Agenda Estratégica: **SRIA**.



GOBIERNO  
DE ESPAÑA

MINISTERIO  
DE CIENCIA, INNOVACIÓN  
Y UNIVERSIDADES

**CDTI**  
INNOVACIÓN



EU Partnership  
Agriculture of Data

# ¿Qué es el partenariado *AgData*?

*Unlocking the potential of data for sustainable agriculture*

Persona de contacto en CDTI: [veronica.estruch@cdti.es](mailto:veronica.estruch@cdti.es)

**Potencial de los datos para una agricultura sostenible y el apoyo a las políticas.**

<https://agricultureofdata.eu/>



**PRÓXIMA CONVOCATORIA: 2ª**



**Preanuncio: Septiembre 2026.**

**Apertura: Noviembre 2026.**

- Agenda Estratégica: [SRIA](#).

EUROPEAN  
PARTNERSHIP



Co-funded by  
the European Union



GOBIERNO  
DE ESPAÑA

MINISTERIO  
DE CIENCIA, INNOVACIÓN  
Y UNIVERSIDADES

 **CDTI**  
INNOVACIÓN



FutureFoodS

# ¿Qué es el partenariado *FutureFoodS*?

*The European partnership for a sustainable Future of Food Systems*

Persona de contacto en CDTI: [cristinateresa.gracia@cdti.es](mailto:cristinateresa.gracia@cdti.es)

Transformar los sistemas alimentarios europeos hacia 2050:  
**sostenibles, justos, viables y saludables.**

- **Scope:** cambiar la forma en que...
  - Comemos.
  - Procesado y distribución de alimentos.
  - Conexión con los sistemas alimentarios.
  - Gobernanza de los sistemas alimentarios.
- Centrado en **postcosecha**.
- **Agenda Estratégica:** [SRIA](#).



Strategic Research and  
Innovation Agenda (SRIA)



<https://www.futurefoodspartnerhip.eu/>

EUROPEAN  
PARTNERSHIP



Co-funded by  
the European Union



GOBIERNO  
DE ESPAÑA

MINISTERIO  
DE CIENCIA, INNOVACIÓN  
Y UNIVERSIDADES





# ¿Qué es el partenariado *FutureFoods*?

*The European partnership for a sustainable Future of Food Systems*

Persona de contacto en CDTI: [cristinateresa.gracia@cdti.es](mailto:cristinateresa.gracia@cdti.es)

Transformar los sistemas alimentarios europeos hacia 2050:  
**sostenibles, justos, viables y saludables.**



**PRÓXIMA CONVOCATORIA: 3ª**

**Preanuncio: Octubre 2026.**

**Apertura: Diciembre 2026.**

<https://www.futurefoodspartnership.eu/>



EUROPEAN  
PARTNERSHIP



Co-funded by  
the European Union



# ¿Qué es el partenariado *EUPAH&W*?

*The European partnership for Animal Health and Welfare*

Persona de contacto en CDTI: [cristinateresa.gracia@cdti.es](mailto:cristinateresa.gracia@cdti.es)

Producción ganadera sostenible, la salud animal y el bienestar, bajo el enfoque

## "One Health - One Welfare".

- **Vigilancia y Riesgo:** Sistemas de monitoreo de enfermedades y zoonosis, incluyendo vida silvestre y alertas.
- **Herramientas de Análisis:** Diagnósticos rápidos, estandarizados y menos invasivos.
- **Gestión y Cría:** Guías preventivas de bioseguridad en granjas, transporte y sacrificio, reducción del uso de antimicrobianos.
- **Vacunas y Tratamientos:** Innovación en inmunomoduladores y nuevas vacunas, incluyendo plataformas tecnológicas modernas.
- **Socioeconomía:** Análisis de los costes de las enfermedades y aceptación social de nuevas prácticas de bienestar.
- **Agenda Estratégica:** [SRIA](#).



<https://www.eupahw.eu/>

# DUT

## Driving Urban Transitions

Aborda "dilemas urbanos" como la digitalización de la gobernanza, el uso del suelo y la habitabilidad de espacios públicos



# ¿Qué es el partenariado *DUT*?

*Driving Urban Transitions Partnership*

Persona de contacto en CDTI: [milvia.soumbounou@cdti.es](mailto:milvia.soumbounou@cdti.es)

## Ciudad de los 15 minutos

### 1

- Pasos para la movilidad urbana multimodal.
- Transformación de las políticas de estacionamiento urbano.
- Políticas de movilidad en un contexto de debate.

## Economías Urbanas Circulares

### 2

- Resiliencia de la combinación de infraestructura verde/social.
- Circularidad para el turismo sostenible.
- Contratación pública para fomentar el reverdecimiento urbano y la circularidad.

## Distritos de Energía Positiva (PEDs)

### 3

- Estrategias PED en vivienda social y subvencionada.
- Impacto socioeconómico positivo: los PED en las economías locales y los mercados energéticos.
- Los PED en las estrategias de calefacción y refrigeración urbanas.

EUROPEAN  
PARTNERSHIP



Co-funded by  
the European Union

<https://dutpartnership.eu/>



GOBIERNO  
DE ESPAÑA

MINISTERIO  
DE CIENCIA, INNOVACIÓN  
Y UNIVERSIDADES





**Driving Urban Transitions**

# ¿Qué es el partenariado *DUT*?

*Driving Urban Transitions Partnership*

Persona de contacto en CDTI: [milvia.soumbounou@cdti.es](mailto:milvia.soumbounou@cdti.es)



## PRÓXIMA CONVOCATORIA: 5ª

**Preanuncio: Julio 2026.**

**Apertura: Septiembre 2026.**

EUROPEAN PARTNERSHIP



Co-funded by the European Union

<https://dutpartnership.eu/>



GOBIERNO DE ESPAÑA

MINISTERIO DE CIENCIA, INNOVACIÓN Y UNIVERSIDADES



**Su objetivo es acelerar la transición energética para lograr la neutralidad climática en 2050.**

- **Sistemas Energéticos:** Optimización del sistema europeo de emisiones netas cero e integración de sistemas regionales e industriales.
- **Tecnologías de Generación:** Mejora de tecnologías de energía renovable de cero emisiones (solar, eólica, oceánica).
- **Almacenamiento y Combustibles:** Neutralidad climática mediante tecnologías de almacenamiento, combustibles renovables y **captura y uso/almacenamiento de carbono (CCU/CCS)**.
- **Calefacción y Refrigeración:** Soluciones eficientes de cero emisiones para edificios y distritos.
- **Dimensiones Transversales:** Digitalización del sistema energético, regulación, mercados y una **transición justa y democrática**.



<https://www.cetpartnership.eu/>



## **CONVOCATORIA ABIERTA:**

**Apertura: 8 Junio 2026.**

**Cierre: 8 Octubre 2026.**



<https://www.cetpartnership.eu/>



# ¿Qué es el partenariado **FOREST**?

*European Partnership for FOrests, forestry, and the forest-based sector:  
REsearch and innovation for a Sustainable Transition*

Orientado a la resiliencia de los bosques y el sector forestal ante el cambio climático



- **Ecología Forestal:** Evidencia científica para maximizar la resiliencia y biodiversidad de los ecosistemas forestales.
- **Gestión Diversificada:** Prácticas silvícolas sostenibles, mejora genética y nuevas tecnologías para operaciones forestales.
- **Productos Forestales:** Valorización de productos biobasados para la construcción verde y mobiliario y desarrollo de modelos de negocio sostenibles.
- **Aspectos Sociales y Política:** Papel de los bosques en una sociedad cambiante, gobernanza regional, desarrollo rural y sistemas de innovación forestal.

Persona de contacto en CDTI: [milvia.soumbounou@cdti.es](mailto:milvia.soumbounou@cdti.es)

EUROPEAN  
PARTNERSHIP



Co-funded by  
the European Union



GOBIERNO  
DE ESPAÑA

MINISTERIO  
DE CIENCIA, INNOVACIÓN  
Y UNIVERSIDADES



# ¿Qué es el partenariado **FOREST**?

*European Partnership for FOrests, forestry, and the forest-based sector:  
REsearch and innovation for a Sustainable Transition*

## PRÓXIMA CONVOCATORIA: 1ª

**Apertura: 15 Septiembre 2026.**

**Preanuncio lanzado.**

**Cierre: Noviembre 2026.**

**TOPIC 1 – Climate-Resilient Forest Systems**

**TOPIC 2 – Adaptive and Multifunctional Forest Management Systems**

**TOPIC 3 – Timber and Innovative Wood-Based Products**

**TOPIC 4 – Forest Value Chains, Markets and Governance**



Persona de contacto en CDTI: [milvia.soubounou@cdti.es](mailto:milvia.soubounou@cdti.es)

EUROPEAN  
PARTNERSHIP



Co-funded by  
the European Union



GOBIERNO  
DE ESPAÑA

MINISTERIO  
DE CIENCIA, INNOVACIÓN  
Y UNIVERSIDADES



# ¿Qué es el partenariado **RAMP**?

*Raw Materials Partnership*

Persona de contacto en CDTI: [virginia.tevar@cdti.es](mailto:virginia.tevar@cdti.es)

Su objetivo es asegurar un suministro sostenible y resiliente de materias primas para la transición ecológica y digital.



- Construir un **ecosistema internacional sólido de I+D en materias primas.**
- Apoyar toda la cadena de valor, **desde la exploración hasta el reciclaje.**
- Fortalecer la **autonomía estratégica y la resiliencia industrial** de Europa.
- Promover la **innovación circular, sostenible** y relevante para las políticas.

EUROPEAN  
PARTNERSHIP



Co-funded by  
the European Union



GOBIERNO  
DE ESPAÑA

MINISTERIO  
DE CIENCIA, INNOVACIÓN  
Y UNIVERSIDADES





# ¿Qué es el partenariado **RAMP**?

Raw Materials Partnership

Persona de contacto en CDTI: [virginia.tevar@cdti.es](mailto:virginia.tevar@cdti.es)



 **RAMP**™ | Raw Materials Partnership for  
the Green and Digital Transition

## Upcoming Call for Transnational Projects

Official Call Launch: Late June 2026



- Topic 1 — Ensuring a resilient supply of raw materials from primary sources.*
- Topic 2 — Targeting secondary sources to enhance access to raw materials.*
- Topic 3 — Efficient and effective use of raw materials in design and production.*
- Topic 4 — Overcoming technological barriers to circularity.*
- Topic 5 — Putting circular economy ambitions into action.*
- Topic 6 — Innovative approaches for analysing raw materials value chains.*

EUROPEAN  
PARTNERSHIP



Co-funded by  
the European Union



GOBIERNO  
DE ESPAÑA

MINISTERIO  
DE CIENCIA, INNOVACIÓN  
Y UNIVERSIDADES



## Busca asegurar el agua para todos a largo plazo mediante transformaciones sistémicas.

- **Economía Circular:** Valor inteligente del agua y recuperación de recursos en el nexa **Agua-Energía-Alimentos-Ecosistemas (WEFE)**.
- **Ecosistemas:** Salud, biodiversidad y restauración de ecosistemas acuáticos mediante ecohidrología.
- **Gestión Sostenible:** Gestión integrada de recursos hídricos, cuencas y aguas subterráneas frente a eventos climáticos extremos.
- **Agua y Salud:** Comportamiento de contaminantes emergentes, microplásticos y **resistencia antimicrobiana** en el agua.
- **Infraestructuras:** Resiliencia y seguridad de las infraestructuras hídricas tradicionales y digitales.
- **Temas Transversales:** Diplomacia del agua, cooperación internacional y modelos de gobernanza participativa.
- **Agenda Estratégica:** ***SRIA***.



<https://www.water4all-partnership.eu/>



Sustainable Blue  
Economy Partnership

# ¿Qué es el partenariado **SBEP**?

*The Sustainable Blue Economy Partnership*

Persona de contacto en CDTI: [hector.gonzalez@cdti.es](mailto:hector.gonzalez@cdti.es)

**Centrado en la transición hacia una economía azul climáticamente neutra, sostenible y productiva.**

- **Pilar 1: Armonía con la naturaleza:** Protección de la biodiversidad marina y servicios ecosistémicos, junto con observación oceánica sostenida.
- **Pilar 2: Neutralidad climática:** Energía oceánica renovable, **secuestro de carbono azul** e infraestructuras portuarias y plataformas marinas verdes.
- **Pilar 3: Prosperidad para las personas:** Alimentos seguros y sostenibles (biotecnología azul), turismo costero sostenible y bienestar humano.
- **Pilar 4: Gobernanza oceánica:** Marcos regulatorios integrados, planificación espacial marítima y **transición justa** de los sectores azules.
- **Agenda Estratégica:** [SRIA](#).



<https://www.bluepartnership.eu/>

EUROPEAN  
PARTNERSHIP



Co-funded by  
the European Union



GOBIERNO  
DE ESPAÑA

MINISTERIO  
DE CIENCIA, INNOVACIÓN  
Y UNIVERSIDADES



# Calendario de convocatorias 2026

Convocatoria	Lanzamiento	Cierre*
<a href="#">European Partnership Animal health and Welfare (EUPAHW) – Enfoques innovadores en salud y bienestar animal</a>	Enero	<b>30/03/2026</b>
<a href="#">Clean Energy Transition Partnership (CETP) – Innovación para la transición energética</a>	Junio	<b>Octubre 26</b>
<a href="#">Driving Urban Transition (DUT) – Ciudades sostenibles y resilientes</a>	Septiembre	<b>Noviembre 26</b>
<a href="#">Water Security for the planet (Water4All) – Seguridad hídrica y gestión sostenible del agua</a>	Septiembre	<b>Noviembre 26</b>
<a href="#">Sustainable Blue Economy Partnership (SBEP) – Economía azul regenerativa</a>	Septiembre	<b>Noviembre 26</b>
<a href="#">The European Biodiversity Partnership (Biodiversa+) - Sistemas socioecológicos sostenibles</a>	Septiembre	<b>Noviembre 26</b>
<a href="#">Agriculture of data (AgData) – Apoyo a la agricultura sostenible en la UE mediante el uso de tecnologías digitales y de datos para la observación ambiental</a>	Noviembre	<b>Enero 27</b>
<a href="#">European partnership for a sustainable Future of Food Systems (FutureFoodS) – Sistemas alimentarios sostenibles</a>	Diciembre	<b>Febrero 27</b>
<a href="#">Accelerating farming systems transition: living labs and research infrastructures (Agroecology) – Agricultura ecológica y resiliente</a>	Diciembre	<b>Febrero 27</b>

EUROPEAN  
PARTNERSHIP



Co-funded by  
the European Union



GOBIERNO  
DE ESPAÑA

MINISTERIO  
DE CIENCIA, INNOVACIÓN  
Y UNIVERSIDADES



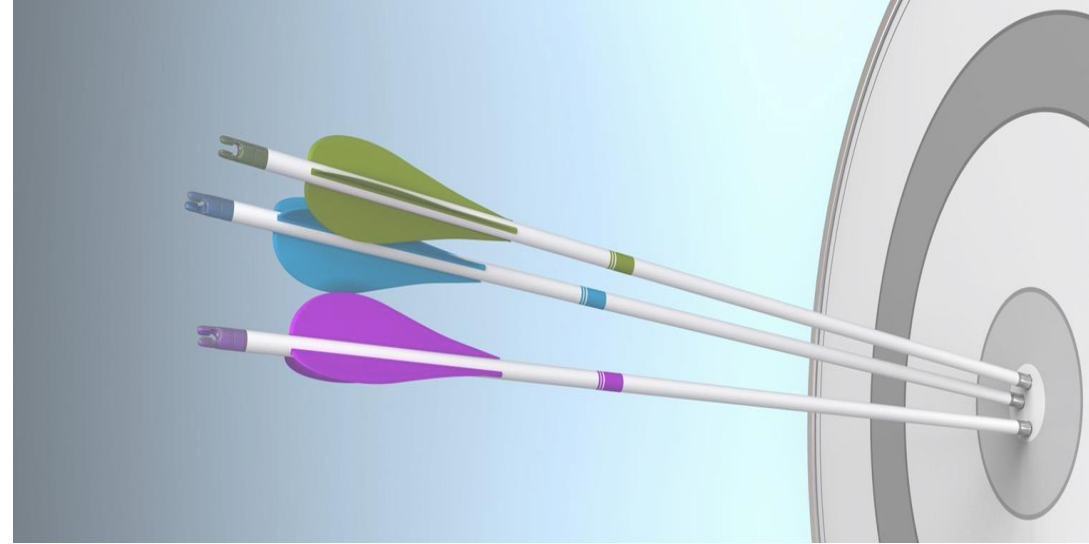
EUROPEAN  
PARTNERSHIP



Co-funded by  
the European Union



# Condiciones de financiación y participación



**CRITERIOS DE  
ELEGIBILIDAD  
CDTI**



**CRITERIOS DE  
FINANCIACIÓN  
CDTI**

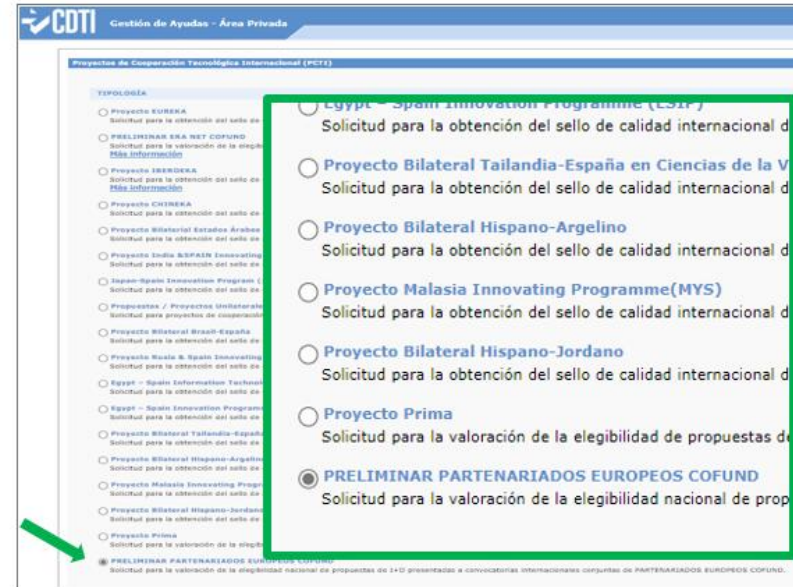
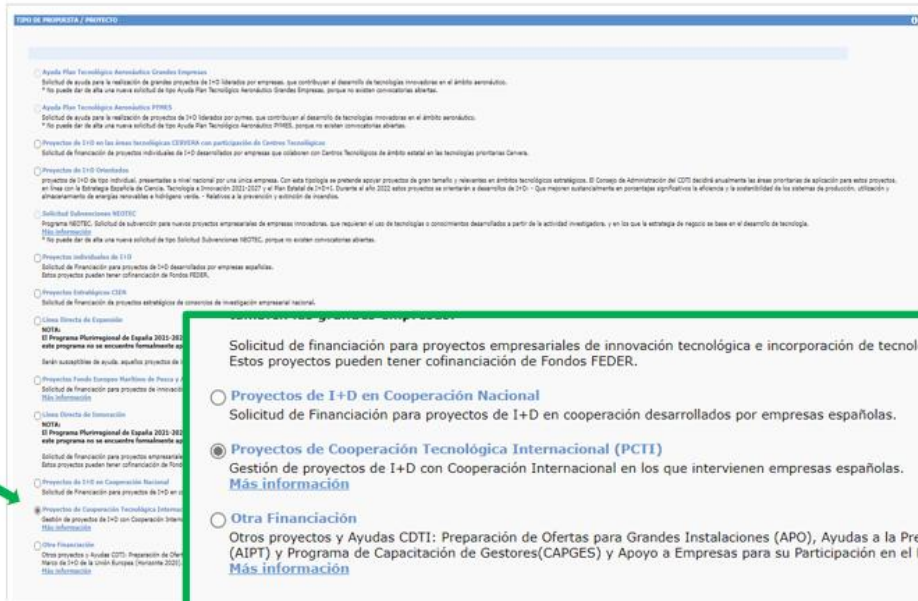
# 1. Criterios de elegibilidad CDTI

\*Definiciones del [Reglamento general de exención por categorías](#)





Cada empresa española participante en un consorcio internacional tiene que enviar una Solicitud Preliminar PAR a través de la [Sede Electrónica del CDTI Innovación](#). **Solicitudes → +Nueva → Proyectos de Cooperación Tecnológica Internacional (PCTI) → PRELIMINAR PARTENARIADOS COFUND.** Fecha límite: la misma que la pre-propuesta internacional



# 2. Criterios de financiación CDTI



#AyudasCDTI para los proyectos aprobados a nivel internacional:  
subvención de adjudicación directa

Convocatoria SERA  
BOE

## Beneficiarios

Empresas españolas participantes en los proyectos seleccionados en las convocatorias internacionales

## Plazos

Un texto anual con dos ventanas de presentación (1<sup>er</sup> y 2<sup>o</sup> semestre)

## Intensidad de ayuda

Hasta el 60% para pequeñas, 50% para medianas y 40% para grandes. 70% si hubiera disponibilidad presupuestaria

## Presupuesto

No podrá superar el aprobado a nivel internacional

## Gastos subvencionables



Costes de personal técnico dedicado al proyecto



Costes de personal vinculados a la gestión internacional del proyecto



Costes del instrumental y material

Fungible (adquisición)



Inventariable (amortización)



Subcontrataciones (hasta 50% del presupuesto financiable)

Técnicas



Consultoría de I+D (hasta 8.000€ por proyecto)



Costes indirectos (hasta 25% sobre costes directos totales subvencionables, excluyendo subcontrataciones)

Viajes, comunicación y auditorías.



Otros gastos

Viajes (hasta 8.000€ por proyecto)

Informe del auditor (hasta 2.000€ por anualidad)

Comunicación y difusión (hasta 15.000€).

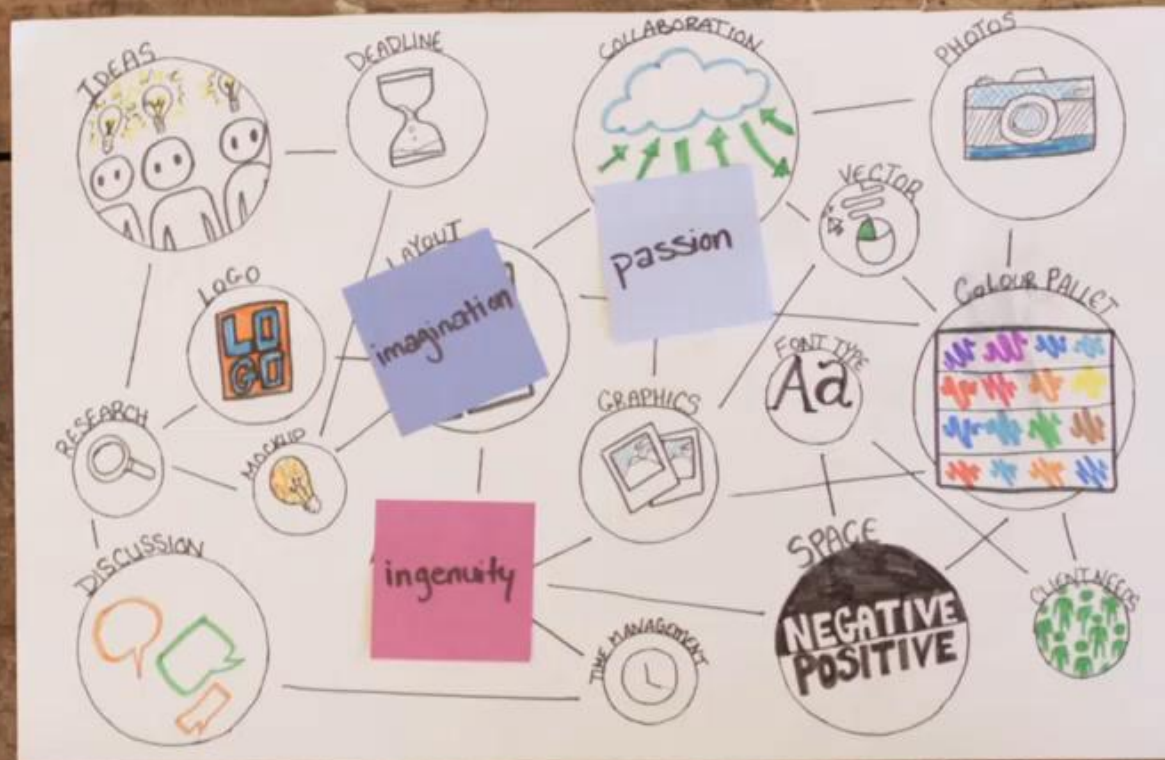


# Diseño de propuestas Recomendaciones

EUROPEAN  
PARTNERSHIP



Co-funded by  
the European Union



Communicate  
Efficiency

plan



Comprueba que el consorcio cumple los criterios de **elegibilidad** internacionales.

Asegúrate de que **cada socio es financiable y elegible por su Agencia de Financiación** a nivel nacional o regional.

Asiste a los **talleres e Infodays** que se organizan en los Partenariados que te interesan.

Familiarízate con la **Plataforma de envío y lee la documentación** del Programa/Convocatoria: guías, FAQs, criterios de evaluación, calendarios plantillas.



Llevar a cabo actividades que supongan un **reto tecnológico y un riesgo técnico**. Se recomienda un papel relevante en tareas clave del desarrollo del proyecto (por ejemplo, liderazgo de algún WP de I+D).

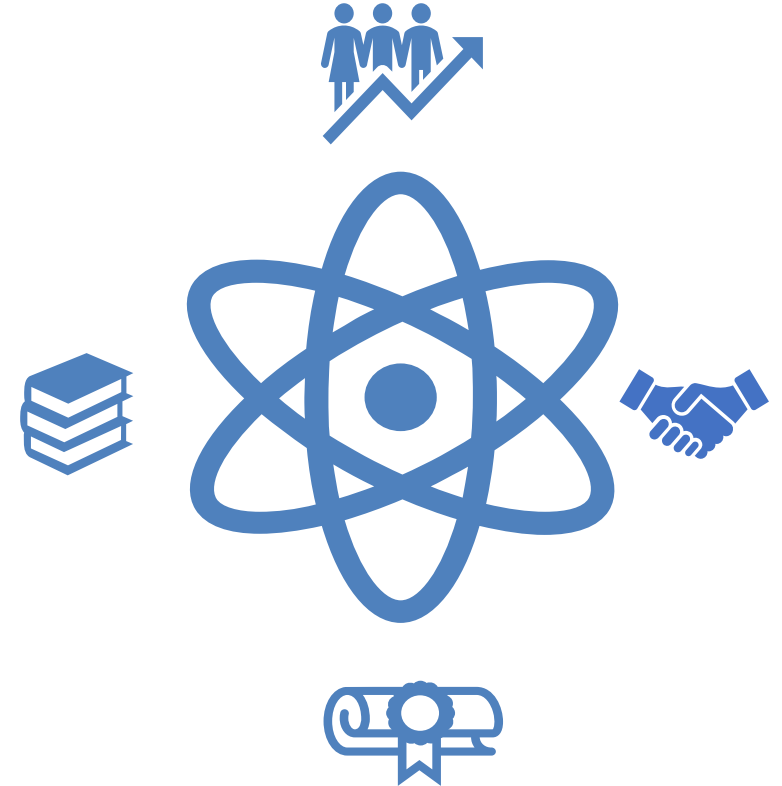
Las tareas de preparación para la entrada en mercado, el registro de la propiedad industrial, etc. **no son financiables**.

Presupuesto mínimo 150.000 euros pero se recomienda un mínimo de alrededor de 200.000 euros. El presupuesto financiable será, como máximo, el recogido en la solicitud internacional aprobada.

Verificar que la empresa tiene la **capacidad financiera** suficiente y no está en crisis, según la definición del artículo 2, apartado 18, del Reglamento general de exención por categorías (según la información de últimas cuentas registradas).

# Beneficios de participar en partenariados

- **Internacionalización:** al formar un consorcio internacional hay exposición a retos y soluciones globales.
- **Vía simplificada:** Puerta de entrada al Programa Marco.
- **Transferencia de conocimientos:** acceso a investigación académica de vanguardia, conocimientos de índole industrial y de mercado, y con carácter internacional.
- **Acceso a recursos:** los distintos tipos de socios aportan distinto tipo de experiencia, *know-how*, y *background*: instalaciones, conocimientos, medios financieros, etc...
- **Riesgo compartido:** los socios pueden mitigar los riesgos individuales y aumentar la probabilidad de éxito en los proyectos.



# Información sobre partenariados y sus convocatorias

## Web CDTI:



https://www.cdti.es/partenariados-cofinanciados-pilar-2

EL CDTI ▾ AYUDAS Y SERVICIOS ▾

**Ayudas y servicios**

- Calendario de convocatorias
- Buscadores de ayudas >
- Apoyo a la I+D+I >
- Internacionalización I+D** >
- Otros servicios y actuaciones >
- Ayudas no vigentes

**Internacionalización I+D**

- Oficinas Internacionales CDTI
- Programa Marco de Investigación e Innovación de la UE
- Cooperación Tecnológica Internacional
- Partenariados Europeos con participación CDTI** >
- Programas Europeos de Defensa
- Grandes Instalaciones Científicas

**Partenariados Europeos con participación CDTI**

- Pilar 2**
- Pymes innovadoras



**Participación del CDTI Innovación en los Partenariados Cofund de Horizonte Europa**

El CDTI participa, actualmente, en los siguientes Partenariados Cofund de Horizonte Europa, que se recogen en la siguiente tabla.

Acrónimo	Temática
<a href="#">CETP</a>	<b>Clean Energy Transition Partnership:</b> Convocatorias de proyectos de investigación que cubren todo el ecosistema energético, desde tecnologías básicas hasta el sistema eléctrico global

## Redes sociales:



**@CDTI\_innovacion**

Impulsamos #innovacion, colaboración #publicoprivada, #ecosistema, inversión en #capitalriesgo

## Listas de distribución CDTI:

<https://www.cdti.es/listas-de-distribucion>

## Correo electrónico:

[partenariadosHE@cdti.es](mailto:partenariadosHE@cdti.es)

+info sobre programas y ayudas CDTI  
para  
proyectos de I+D empresarial e innovación



@CDTI\_innovacion

[partenariadosHE@cdti.es](mailto:partenariadosHE@cdti.es)



GOBIERNO  
DE ESPAÑA

MINISTERIO  
DE CIENCIA, INNOVACIÓN  
Y UNIVERSIDADES

