

A PARTICIPACIÓN DA CIDADANÍA NO DESEÑO E MONITORIZACIÓN DE POLÍTICAS DE I+D+i

14 outubro de 2021 - Online

Idioma: inglés

A participación da cidadanía nas políticas de I+D+i é unha das dimensións principais na innovación responsable, que se manifesta en campos como o deseño e o seguimento destas políticas a través de procesos de co-deseño e colaboración na monitorización da innovación. No marco das estratexias de especialización intelixente (RIS) que guían a política rexional de innovación en Europa, o proceso de descubrimento emprendedor implica a intervención dos axentes da denominada cuádruple hélice (administración, organismos de investigación, empresas e cidadanía) no co-deseño de ditas estratexias. Neste contexto, a xornada pretende explorar os marcos existentes para a participación da cidadanía nas políticas de I+D+i, as potencialidades e os retos que presentan, cunha especial atención ao proceso de elaboración das estratexias de especialización intelixente 2021-2027.

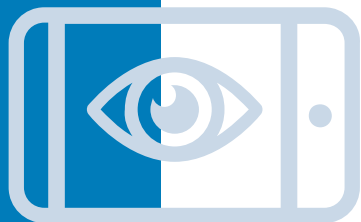
Inscrición:

Poñemos á túa disposición a ligazón para inscribirte nesta xornada:

- **Inscrición na xornada do 14 de outubro**

PROGRAMA

- 11:00 - 12:30h**
- **Benvida.**
 - **Co-deseño e participación da cidadanía nas políticas de I+D+i.**
 - **Oportunidades e desafíos da participación da cidadanía na monitorización e no seguimento das políticas de I+D+i: algúns exemplos.**
 - **As estratexias de especialización intelixente como motor para a participación.**
 - **O proceso de descubrimento emprendedor na RIS3 Galicia.**
 - **Quenda de preguntas**



RELATORES:



Rosina Malagrida, (IrsiCaixa)

Co-coordinadora do LivingLab de Saúde en IrsiCaixa. Asesora en metodoloxías RRI de co-deseño e implementación conxunta de plans de acción en I+D. Investigadora principal en numerosos proxectos europeos sobre RRI.



Ilse Marschalek

Experta en implicación pública na RRI e investigadora no proxecto Pro-Ethics Na actualidade traballa no Centro para a Innovación Social de Viena.



Luisa Boquete (GAIN)

Directora da Área de Programas da Axencia Galega de Innovación.