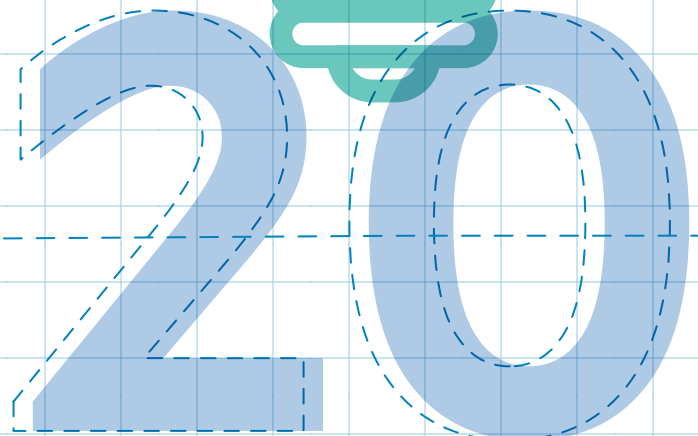
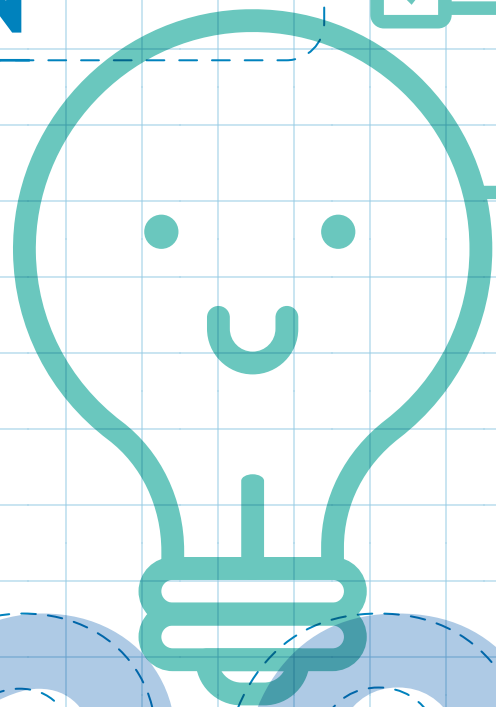
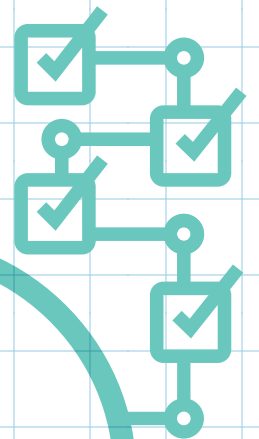


*A túa innovación marca o camiño*

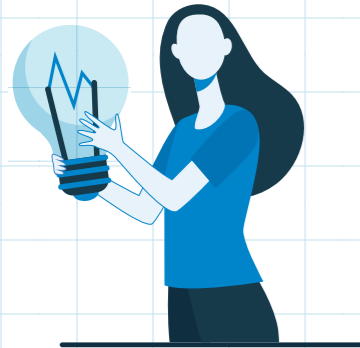
Programa de  
**IMPULSO  
Á INNOVACIÓN**  
nas pemes

**COMO  
ORGANIZARSE  
CANDO HAI QUE  
INNOVAR EN  
SOLITARIO**



XUNTA  
DE GALICIA

# Que ocorre cando o departamento de innovación é unha única persoa



Nas pequenas e medianas empresas os cadros de persoal son reducidos, polo que non é estraño que as tarefas recaian nunha soa persoa. Ademais, é frecuente que a persoa responsable da estratexia de innovación deba compatibilizar esta responsabilidade con outras. Innovar en solitario, e máis cando non te podes centrar niso en exclusiva, é todo un reto, pero non só é posible, senón que pode dar lugar a resultados excepcionais.

Na década de 1950, o empresario reposteiro catalán Enric Benat observou que as lambetadas máis populares eran os caramelos, que as persoas que máis os consumían tiñan menos de 16 anos e que o seu costume de tocálos facía que sempre manchasen as mans. Detectada a necesidade, pensou a solución: colocarlle un pau ao caramelo. Hoxe en día, Chupa Chups é un éxito internacional que iniciou un só reposteiro a partires da observación do consumidor e cunha solución, a primeira vista, simple.



## CASO PRÁCTICO

Imaxina que a túa empresa se dedica a levar a nenos e nenas de excursión para facer actividades de diferentes tipos. Proba as seguintes técnicas:

**Dálle a volta ao concepto:** que pasaría se, en lugar de desprazalos, lles levas a actividade a onde se atopen?

**Integra o concepto en algo máis amplo:** e se, ademais de levalos a eles e elas, levas tamén as súas familias ou amizades?

**Aumenta o alcance:** sería factible organizar as excursións a outros países?

**Especializa o concepto:** tería sentido centrar o servizo só en actividades deportivas en paraxes naturais?

**Introduce elementos novos:** sería positivo completar a excursión cun obradoiro no que comenten e debuxen a experiencia vivida?

**Quita cousas:** que suporía deseñar as excursións de xeito que se poidan facer a pé, sen tomar ningún medio de transporte?

**Pensa noutros públicos obxectivo:** como sería se, en lugar de levar a nenas e nenos de excursión, levases a persoas maiores?

**Trae ideas de contextos diferentes:** e se, en lugar de levalos de excursión, traballas con eles a temática como se fixesen unha curtametraxe?

**Esaxera a idea:** que pasaría se, en vez de levalos de excursión un día, deseñas unha escola na que todos os días son como ir de excursión?

## Como facelo?



### PLANIFICA Ponlle hora

Cando a innovación non é a única tarefa que realizas na empresa, é necesario planificar e axendar o tempo que lle vas dedicar.



### DOSIFICA Innova a bocados pequenos

Innovar supón comprender as necesidades dos clientes, concibir ideas para satisfacelas mellor, desenvolver esas solucións e, finalmente, lanzalas ao mercado se son novos produtos ou servizos ou implementalas se son novos procesos. Descompón ese ciclo en tarefas o máis breves e sinxelas posible e dedícalles o tempo necesario.



### EXPERIMENTA Xoga coas ideas

Usa a creatividade para repensar as necesidades do usuario e as características do teu produto ou servizo, e atopar así novas posibilidades.



### SUPÉRATE Fai da necesidade virtude

Considera as carencias (por exemplo, de recursos ou de tecnoloxía) como aspectos diferenciais da túa proposta e encaixa as dificultades que atopas como oportunidades para deseñar formas alternativas de facer as cousas.



### RELACIONATE Non te illes

Cando che pareza que necesitas unha segunda opinión ou a axuda dun terceiro, sae a busca. Aproveita os recursos que están á túa disposición:

- Conta cos programas de apoio á innovación da Xunta de Galicia.
- Asesórate na asociación sectorial ou clúster que che corresponda segundo a actividade da túa peme.
- Acude a eventos de *networking* nos que poidas entablar contactos de interese para o teu proxecto.
- Mantente activo ou activa nas redes sociais de carácter profesional que poden achegarche contactos ou información valiosa.

# ELAS, EMPRESAS GRANDES E PEQUENAS, XA O PUXERON EN PRÁCTICA



## FINTONIC

A primeira *fintech* de España foi posta en marcha en solitario por Lupina Iturriaga, a partir dunha necesidade propia. Foi así como ideou unha solución para achegar educación financeira e prestar apoio económico a particulares, independentemente dos seus coñecementos en materia bancaria.



## PURIFICACIÓN GARCÍA

A de Purificación García é unha historia de procura dun estilo propio no mundo da moda con base en tres ingredientes: traballo, creatividade e adaptación. Tras comezar en solitario, a súa asociación coa familia Domínguez a través de Sociedade Téxtil Lonía permitiulle abrir máis de 350 puntos de venda en todo o mundo.



## RIR&CO

Inés Rodríguez combina artesanía e innovación no seu taller téxtil de Allariz. Aínda que os seus produtos saen directamente da iniciativa individual, a atención á contorna e a colaboración con outros permítenlle innovar con produtos como as mantas para bebés elaboradas con fibras de proteína de leite.

## AMV SOLUTIONS

Alberto Montenegro fundou esta peme viguesa motivado polo desafío da xestión eficiente das chatarras nunha fundición de bronce. O seu *software* foi incorporando funcionalidades ata converterse en Alea, un sistema que empregan as fundicións para optimizar todos os seus procesos produtivos.

## ALDEA DO MAZO

Suso Fernández impulsou Aldea do Mazo, un proxecto para a recuperación e aproveitamento turístico dunha aldea abandonada no Courel lucense. O seu concepto integra valores como a sostibilidade.



*Accede a todos os cadernos para saber máis sobre innovación.*



*Coñece as historias de éxito de innovación protagonizadas por pemes galegas.*

**Contacta con nós para poñer en marcha a túa innovación.**

**Programa de impulso á innovación nas pemes**

**Axencia Galega de Innovación**

981 957 008

servizos.gain@xunta.gal

Rúa Airas Nunes s/n

15702 – Santiago de Compostela

<http://gain.xunta.gal>



**XUNTA  
DE GALICIA**