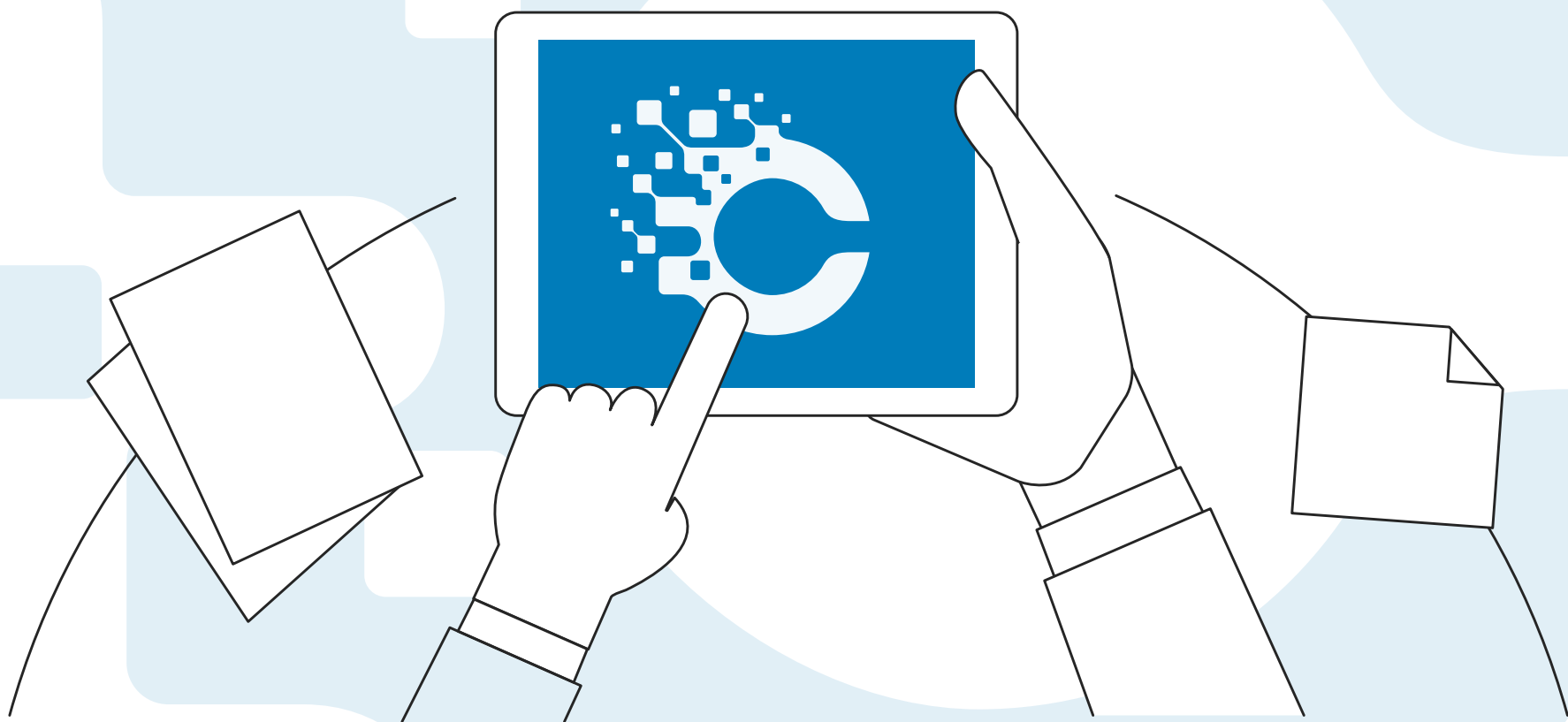


# Conecta COVID



XUNTA  
DE GALICIA

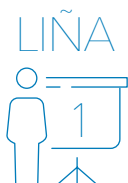


UNIÓN EUROPEA

## Obxecto

**Conecta Covid** é unha **liña de axudas para proxectos de I+D+i** relacionados coa covid-19 orientados ao dobre obxectivo de facer fronte á pandemia e **contribuír á transición dixital das empresas, especialmente das pemes**, favorecendo a **recuperación económica de Galicia**.

## Tipos de proxectos financiáveis



LIÑA  
Proxectos de **investigación industrial e desenvolvemento experimental**.

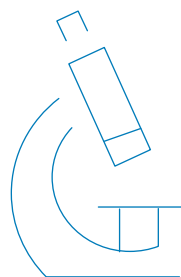
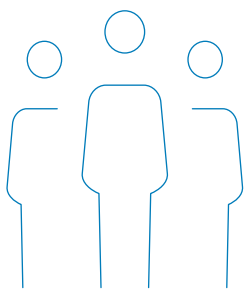


LIÑA  
Proxectos de **innovación en produto**.

## Beneficiarios

- **Pemes e grandes empresas tractoras. \***
- **Organismos de investigación. \*\***

- \* Os proxectos desenvolvidos polas empresas poderán realizarse de xeito individual ou, preferentemente, en agrupación de 2-6 entidades.
- \*\* Os organismos de investigación só poderán participar en colaboración efectiva con empresas en proxectos da liña 1.



## Requisitos dos proxectos

- **Orzamento mínimo de 150.000 € e máximo de 1.000.000 €.**
- Orientados ao mercado e á **mellora da competitividade das pemes galegas**, especialmente nos sectores máis **castigados pola crise da covid-19**.
- **Aliñados coa RIS3 Galicia** e a **transición dixital das pemes galegas** nos ámbitos estratéxicos dos Hubs galegos de Innovación Dixital: **Dihgigal e Datalife**, entidades colaboradoras na xestión do programa
- **Terase en conta** a contribución dos proxectos á transición **verde da economía galega** e a integración da **dimensión social da innovación** no proxecto.

## Duración dos proxectos

- Tanto anuais como plurianuais. Poden terse iniciado a partir do **1 de febreiro de 2020** e deberán estar rematados antes do **30 de abril de 2023**.

Serán subvencionables os custos executados a partir do 1 de xaneiro de 2021 e ata o 30 de abril de 2023.

## Conceptos subvencionables

Comúns para as dúas liñas:

- Custos de persoal.
- Equipamento e material instrumental.
- Materiais, funxibles, subministros e produtos similares.
- Custos relacionados coa obtención, validación e defensa de patentes e outros activos inmateriais.
- Servizos tecnolóxicos externos .
- Subcontratacións (ata o 50% do orzamento subvencionable).

Custos específicos para cada liña:

- Liña 1:** Custos relacionados coa realización de ensaios preclínicos e clínicos.
- Liña 2:** Certificacións e homologacións necesarias para comercializar un novo produto.

## Intensidade da axuda

Orzamento total:

4M€

### Proxectos Individuais:

	Pequena Empresa	Mediana Empresa	Grande Empresa
Proxectos de investigación (Liña 1)	80%	80%	50%
Proxectos de desenvolvemento experimental (Liña 1)	80%	80%	50%
Proxectos de innovación en produto (Liña 2)	80%	80%	50%

### Proxectos colaborativos segundo a categoría de cada entidade:

	Pequena Empresa	Mediana Empresa	Grande Empresa	Organismo investigación
Proxectos de investigación (Liña 1)	80%	80%	65%	100%
Proxectos de desenvolvemento experimental (Liña 1)	80%	80%	65%	100%
Proxectos innovación en produto (Liña 2)	80%	80%	65%	-

\*Unha mesma entidade non poderá superar o 65% do orzamento subvencionable total do proxecto.

# Conecta COVID

## Máis información:



[programas.gain@xunta.gal](mailto:programas.gain@xunta.gal)



981 541 071



XUNTA  
DE GALICIA

